



## Wacom Intuos AndroidOS 対応セットアップについて

Wacom Intuos を AndroidOS で利用する際のセットアップ方法と注意事項のご説明です。

### セットアップ

ステップは大きく 3 つです。（クリックでリンクに飛びます）

- [1. Android 端末、OTG アダプタの準備](#)
- [2. ファームウェアをダウンロードし、書き込む](#)
- [3. Android 端末に接続する](#)
- [4. よくある質問](#)

動画でもご案内しています。

ペンタブレット Wacom Intuos Android 端末の接続方法

<https://youtu.be/XWAixFWFJ0Y>

# 1. Android 端末、OTG アダプタの準備

- 1 Android 端末、OTG アダプタ（もしくはケーブル）を用意します。  
最新の情報は以下の URL よりご確認ください。

Wacom Intuos の Android 対応状況を知りたい

<https://www.wacom.com/ja-jp/support/?guideId=016-511>

## 【動作確認済み Android 端末】（2019 年 8 月現在）

※動作確認済み端末については USB の形状もメーカー名横に併記しています。

- Google Pixel 3/Google USB-C
- HTC Desire Eye/HTC USB Micro-B
- Nexus 5X/Google USB-C
- Xperia X Performance/SONY USB Micro-B
- LAVIE Tab E/NEC USB-C
- MediaPad M5 lite 8/HUAWEI USB Micro-B
- ZenPad 10/ASUS USB-C
- ZenPad 3 8.0/ASUS USB-C
- P10/HUAWEI USB-C
- G6/LG USB-C
- CAT S60/CATERPILLAR USB Micro-B
- AQUOS sense/SHARP USB-C
- Xperia XZ2/SONY USB-C
- ZenFone 4/ASUS USB-C

## 【条件付動作確認済み】

- Galaxy シリーズの一部機種では、一部のアプリを除き、描画時にペンのカーソル「・」が消えます。

例：

- Galaxy Note 4/Samsung USB Micro-B
- Galaxy Note 8/Samsung USB-C
- Galaxy Note 9/Samsung USB-C
- 一部の機種では、Android の「設定」→「機器接続」→「USB 接続設定」の変更が必要となります。「USB 接続設定」から、USB 機器の検出が有効になっていることをご確認ください。  
詳しくは Android 端末メーカーにお問い合わせください。

- 以下の端末については、Wacom Intuos が適切に動作しない可能性があります。
  - Nexus 6/Google

- Galaxy S6/Samsung
- Galaxy S7 edge/ Samsung
- Galaxy S7/ Samsung
- Galaxy Tab S2/ Samsung
- Galaxy S8/Samsung

**動作検証済み OTG ケーブル :**

USB-A メス-USB-C オス変換アダプタ

- USB3-AFCM01NBK/ELECOM
- USB3-FFCMADBK/ELECOM
- CC0018/CableCreation

USB-A メス→micro-B オス変換アダプタ

- TB-MAEMCBN010BK/ELECOM
- MPA-MAWMCB010BK/ELECOM
- 10822/UGreen

※USB ケーブルは Wacom Intuos に同梱のケーブルを利用します。

- 2      ファームウェア書き込み用の PC (Windows) を用意します。
- ※Android 端末からの書き込みは出来ません。
- ※ワコムタブレットドライバのインストールは不要です。
- ※OTG 対応を確認できるアプリケーションが無料で配布されています。
- (例 : USB OTG チェッカー、OTG View など)

## 2. ファームウェアをダウンロードし、書き込む

- 1 Wacom Intuos を同梱の USB ケーブルでパソコンに接続します。
- 2 以下のページにアクセスします。

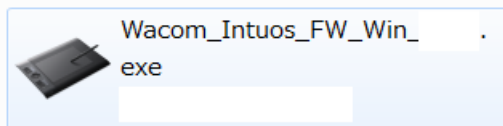
【はじめに】 Wacom Intuos を Android 端末で使いたい

<https://www.wacom.com/ja-jp/support/?guideId=015-927>

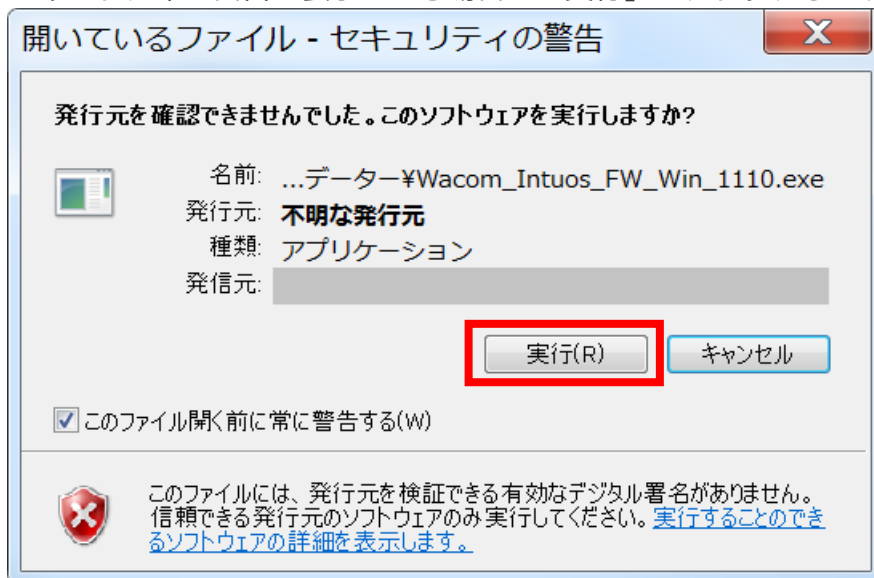
- 3 ファームウェアアップデーターのダウンロードリンクをクリックします。
- 4 アップデーターのダウンロードが開始されるので、デスクトップなど任意の場所にファイルを保存します。
- 5 ファームウェア更新を行います。

### ファームウェアを書き換えるパソコンが Windows の場合 :

1. 「Wacom\_Intuos\_FW\_Win\_XXXX.exe」をダブルクリックします。



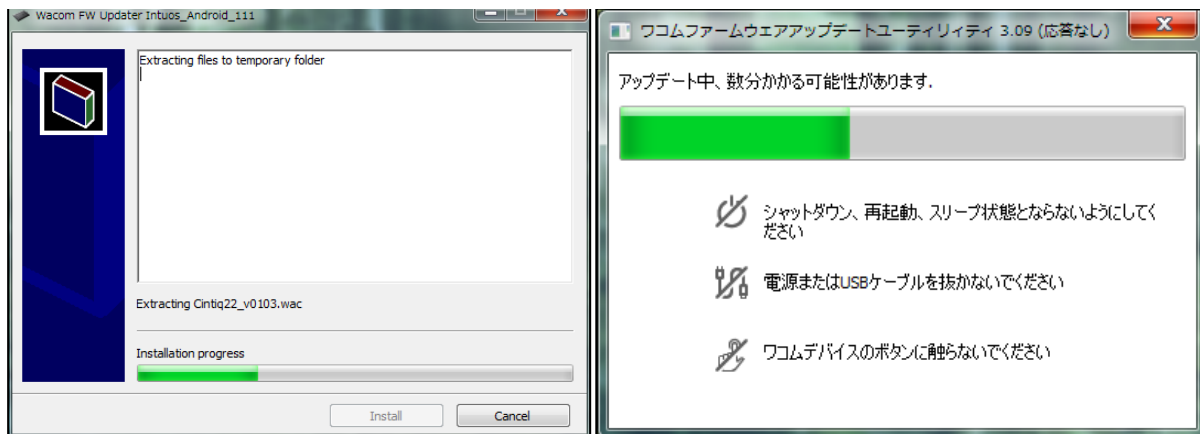
2. セキュリティの警告が表示される場合は「実行」をクリックします。



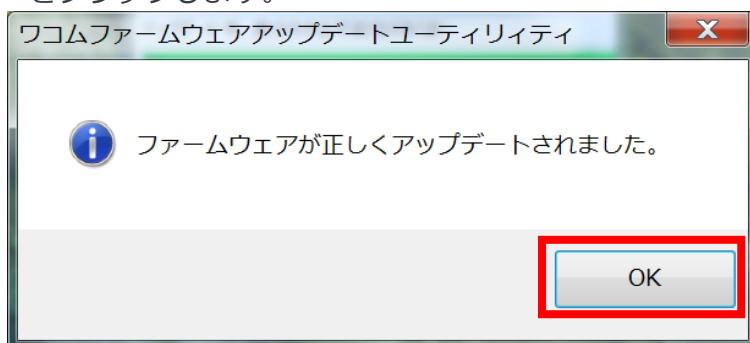
3. ファームウェアの更新が始まります。

ご確認ください。

1. PC をシャットダウン、再起動、スリープ状態としないようにしてください。
2. 電源または USB ケーブルを抜かないでください。
3. Wacom Intuos 上部のエキスポレスキーにはさわらないでください。



4. 「ファームウェアが正しくアップデートされました。」と表示されたら、完了です。「OK」をクリックします。



**ファームウェアを書き換えるパソコンが Mac の場合 :**  
後日対応予定です。

### 3. Android 端末に接続する

- 1 USB ケーブルを PC から抜き、OTG アダプタ（もしくはケーブル）を Android 端末に接続します。

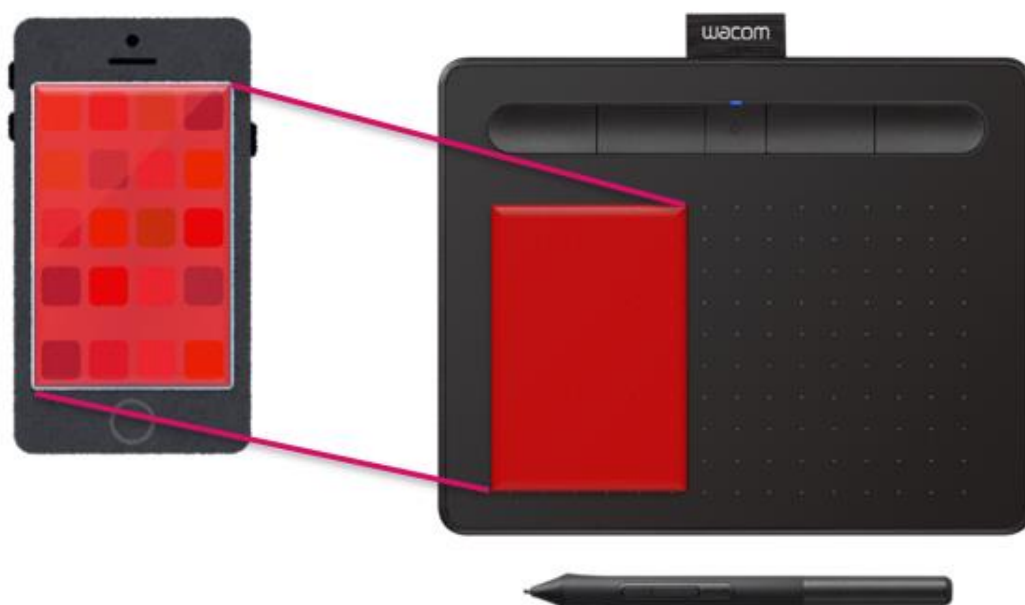


- 2 Wacom Intuos 中央上部の LED が暗く点灯します。



- 3 ペンを Wacom Intuos 上で動かし、Android 端末でカーソルが動くのを確認します。

ご案内：ペンは Wacom Intuos の読み取り範囲の左側で動作します。



## 4. よくある質問

- 1 Q.使えるペンタブレットはどれですか  
A.Wacom Intuos (CTL-4100、CTL-4100WL、CTL-6100WL) でご利用いただけます
- 2 Q.どの Android 端末で使用できますか  
A. Android 6.0 以降で OTG 対応の端末で使用できます。動作確認済み Android 端末の一覧は以下の URL をご参照ください。

Wacom Intuos の Android 対応状況を知りたい

<https://www.wacom.com/ja-jp/support/?guideId=016-511>

- 3 Q.どの Android OS バージョンから使用できますか  
A. バージョン 6.0 以降です。※最新バージョンでの使用を推奨いたします。

- 4 Q.おすすめの OTG アダプタはありますか  
A.こちらをご参照ください。

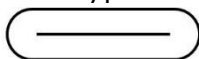
Wacom Intuos の Android 対応状況を知りたい

<https://www.wacom.com/ja-jp/support/?guideId=016-511>

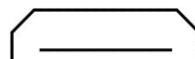
- 5 Q.USB OTG (On-The-Go) とはなんですか  
A. Android 端末にペンタブレットやマウスなどの USB 機器を接続して使うことのできる機能です。

- 6 Q.Android 端末の USB ポート形状について知りたい。  
A.Android 端末では USB Type-C ポートと Micro B ポートが一般的です。お持ちの Android 端末の USB ポート形状に応じて OTG アダプタをご購入ください。

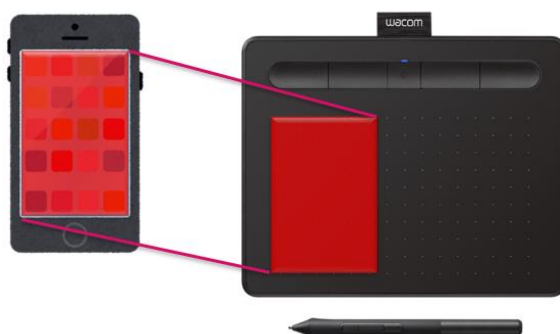
USB Type-C



Micro USB



- 7 Q.マッピング (座標位置) を変更したい。  
A.変更できません。読取範囲は以下図の通りです。



8 Q.カーソルが出ません。  
A.一部機種（Galaxy シリーズ等）では端末の仕様上、カーソルが出ない場合があります

9 Q. 接続したけど使えません。  
A.以下をお試しください。  
・ Android 端末や OTG アダプタが OTG 対応であることをご確認ください。  
・ Android OS のバージョンが 6.0 以降であることをご確認ください。  
・ ケーブルの抜き差し、アダプタの抜き差しをお試しください。  
・ 手動での Android モードへの切り替えをお試しください。

10 Q.手動でのモード切り替え方法はありますか。  
A.中央上部の LED が明るく点灯している場合は以下お試しください。  
両端のエクスペンスキーを同時押し（3～4 秒程度）  
LED が暗く点灯し、ペンが動くかご確認ください。  
明るく点灯 →PC モード  
暗く点灯 →Android モード



11 Q.ペンのサイドスイッチは使えますか  
A.一部対応アプリで利用、設定の変更が可能です。

12 Q.バッテリーが少ない状態で使用したらペンが遅れた  
A.節電モード（バッテリーが少ない状態）での使用はアプリおよびペンの挙動が著しく低下する場合があります。事前にバッテリーの充電をおすすめいたします。

13 Q.スリープ復帰、再起動をしたら接続が切れた  
A.スリープ復帰、再起動により接続が切れる場合があります。その場合は、再度ケーブルの抜き差しをお試しください。

14 Q.OTG 対応端末か知りたい  
A. Android 端末のメーカーにご確認いただくか、OTG 確認アプリでの確認をお試しください。検索ワード例：OTG 確認

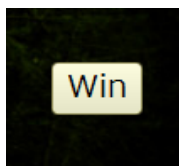


- 15 Q.Wacom Intuos のエクスプレスキーは使えますか。  
A.エクスプレスキーは対応しておりません。
- 16 Q.Wacom Intuos と Android 端末は Bluetooth 接続できますか。  
A.Bluetooth 接続は対応しておりません。
- 17 Q.Android 端末の画面回転を行うとマッピング（座標比率）が合いません。  
A.動作確認済み端末に関しては、画面回転をしない縦による使用を推奨しています。
- 18 Q.横向きのタイプのデバイスだと座標比率が合いません。  
A.Android OS の仕様上、座標比率が合わないことがあります。
- 19 Q.動作検証を行っているアプリはありますか  
A.2019年8月1日現在、Bamboo Paper、メディバンペイント（MediBang Paint）、アイビスペイント（ibisPaint）です。  
※いずれも最新バージョンの使用を推奨しています。

Wacom Intuos の Android 対応状況を知りたい

<https://www.wacom.com/ja-jp/support/?guideId=016-511>

- 20 Q.パソコンでも使えますか。  
A.ドライバをインストール頂けると、ご使用いただけます。
- 21 Q.iPhone/iPad では使えますか。  
A.使えません。
- 22 Q. Android 端末の電池の減りが早いです。  
A. イラストアプリを使用している場合は、待ち受け状態と比較してバッテリーの消費が早くなります。
- 23 Q.パソコンで Wacom Intuos を使っていると、カーソルが「・」になったり、「Win」という文字がついてくる。



A. この状態の場合は、一度 Wacom Intuos を抜きさして、エクスプレスキーを押してください。

その他、ご不明なことがありましたら、ワコムサポートセンターへお問い合わせください。

<https://tablet.wacom.co.jp/support/inquiry/support/tel.html>